

# POWERCUT

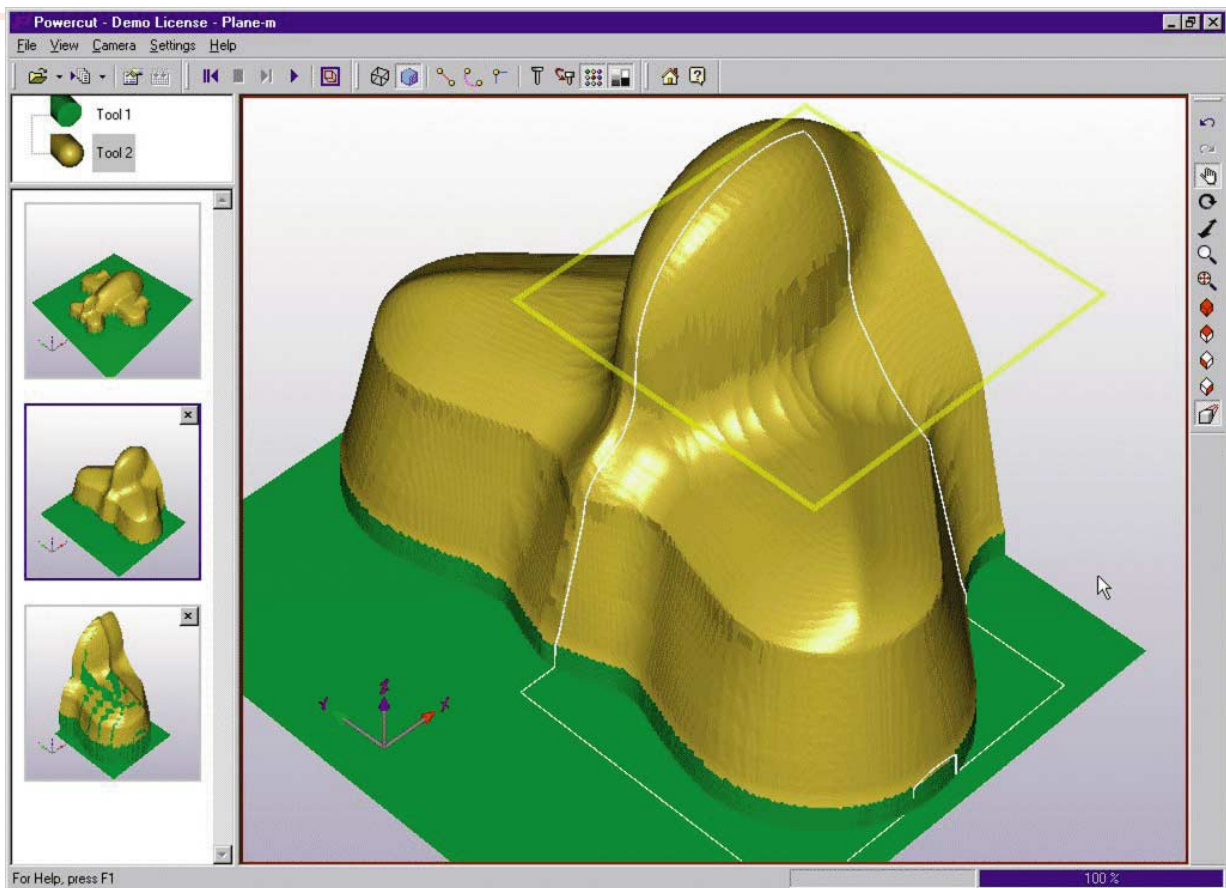
Die leistungsstarke Testsoftware für NC-Programme

**POWERCUT** ist ein Programm zur schnellen und genauen Simulation und Erprobung von NC-Programmen.

**POWERCUT** verarbeitet NC-Programme und CL-Daten der führenden CAD/CAM-Systeme. Das errechnete Modell kann zur Beseitigung von Programmierfehlern eingehend mit **POWERCUT** geprüft werden.

**POWERCUT** beruht auf einer Testmethode, die für die schnelle Bearbeitung besonders um-

fangreicher NC-Programme entwickelt wurde. Dies ist von größter Bedeutung z.B. im Formenbau und in der Werkzeugindustrie, in der lange NC-Programme weit verbreitet sind. Die Anwender können die Modelle mit höchster Geschwindigkeit darstellen und ohne Genauigkeitsverlust vergrößern und drehen.



## Mehrfachfenster

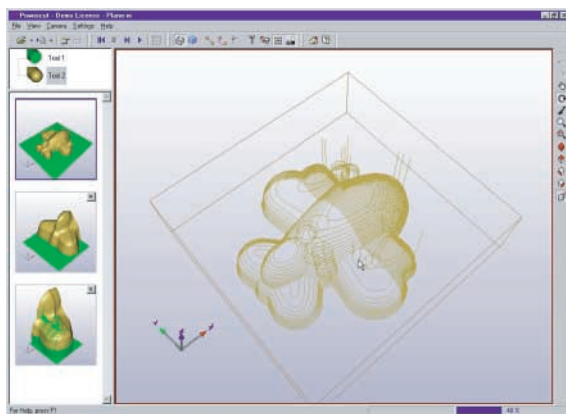
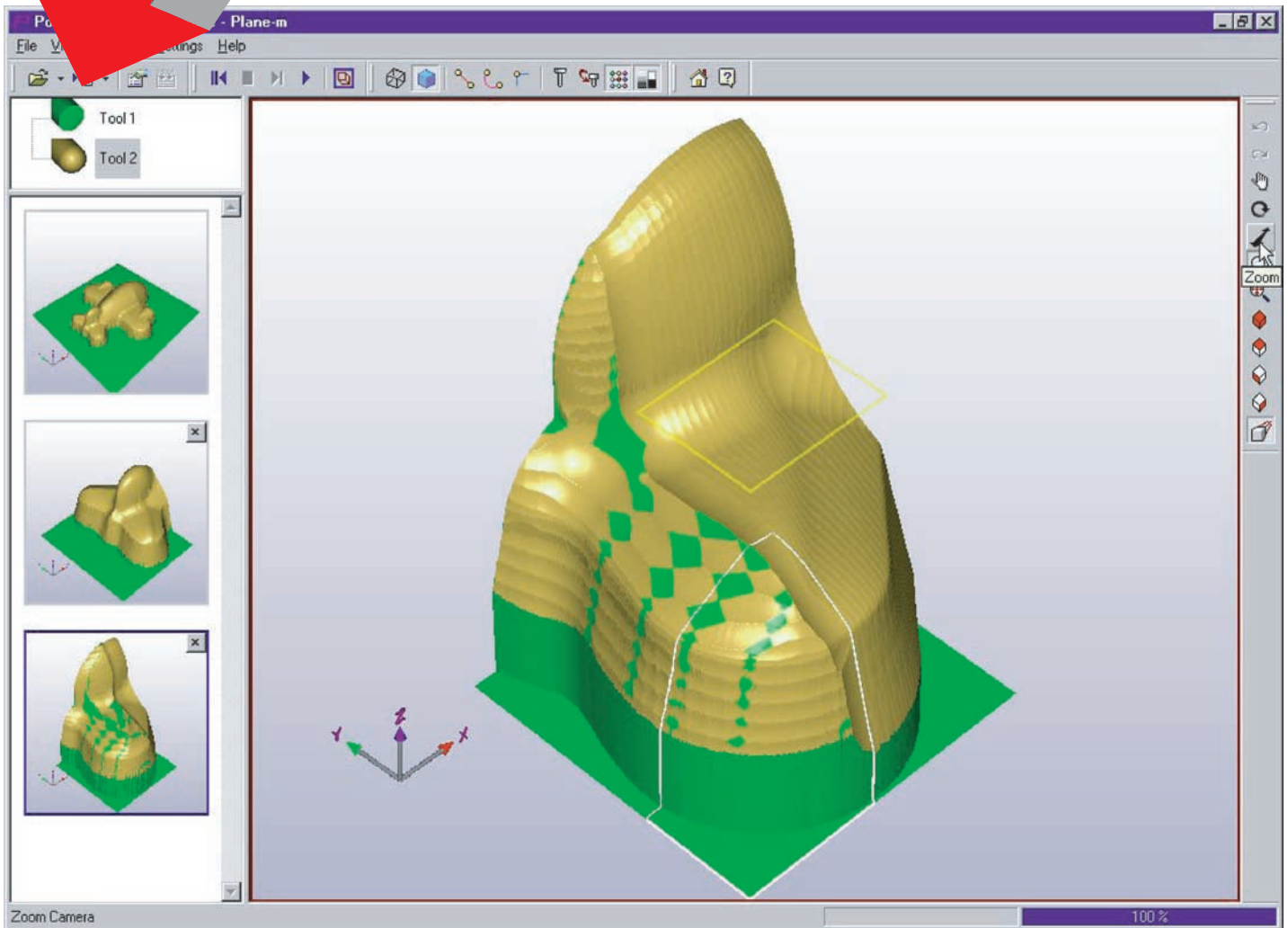
**POWERCUT** ermöglicht die Darstellung des Werkstücks aus verschiedenen Perspektiven und gleichzeitig in mehreren Fenstern. Die fotorealistische Darstellung des Teils ist von höchster Qualität. Der Anwender kann Tönung und Material sowie andere visuelle Effekte einstellen.

## OpenGL-Unterstützung

**POWERCUT** nutzt bewährte Technologie ebenso wie OpenGL-Hardware-beschleunigung für Grafikleistungen, die dem letzten Stand der Technik entsprechen.

# POWERCUT

Die leistungsstarke Testsoftware für NC-Programme



- **Windows 9x, NT 4.0 und 2000**

**POWERCUT** ist für Microsoft Windows 95, 98, NT und 2000 erhältlich.

- **Mehrsprachig**

**POWERCUT** verarbeitet NC-Programme für unterschiedliche Maschinensteuerungen.

**POWERCUT** akzeptiert auch Datenformate wie APT-CL und andere CL-Datensätze der führenden CAD/CAM-Systeme.

Reseller



Europe

Virumvej 28, DK-2830, Virum, Denmark  
Phone +45 45 85 60 50, Fax +45 45 85 60 53  
[www.cimco-software.com](http://www.cimco-software.com), [info@cimco-software.com](mailto:info@cimco-software.com)

North  
America

50 Leominster Rd., Suite 14, Sterling, MA 01564, USA  
Phone +1 978-728-0014, Fax +1 978-728-0013  
[www.cimco-integration.com](http://www.cimco-integration.com), [info@cimco-integration.com](mailto:info@cimco-integration.com)